

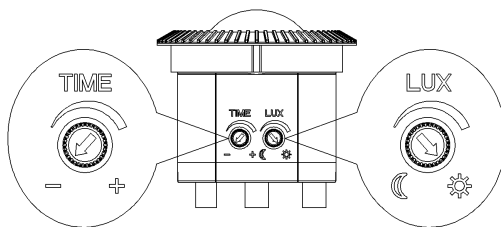
Test:

- Rotiti butonul LUX in sens orar pana la maxim (sun). Rotiti butonul TIME in sens contrar acelor de ceasornic pana la minim.
- Cand porniti alimentarea cu energie electrica, lampa conectata nu va avea semnal la inceput. Dupa 30 de secunde de preincalzire, senzorul va incepe sa functioneze. In prezenta miscarii, senzorul primeste semnal de inductie si lampa se va aprinde. Daca senzorul nu mai detecteaza miscare, consumatorul ar trebui sa se opresca dupa 10 ± 3 sec, iar lampa sa va stinge.
- Rotiti butonul LUX in sens contrar acelor de ceasornic in pozitia minimum (moon). Daca lumina ambientala depaseste 3LUX, senzorul nu va functiona si lampa se va stinge. Daca lumina ambientala scade sub 3LUX, senzorul functioneaza. Fara semnal de inductie (miscare), senzorul se va opri dupa 10 ± 3 sec.

Nota: Daca testati senzorul in timpul zilei, reglati butonul LUX pe pozitia (SUN ☀), in caz contrar indicatorul senzorului nu va functiona!

Probleme si solutii:

- Consumatorul nu functioneaza:
 - Verificati alimentarea cu energie electrica si consumatorul.
 - Verificati daca tensiunea corespunde cu cea a sursei de alimentare.
 - Verificati daca setarile detectorului privind lumina ambientala sunt corecte.
- Sensibilitatea este scazuta:
 - Verificati daca in fata suprafetei de detectie exista obstacole care ar putea afecta primirea semnalelor.
 - Verificati ca temperatura ambientala sa nu fie prea ridicata.
 - Verificati daca sursa semnalului este in raza de detectie.
 - Verificati daca inaltimea de instalare corespunde celei din instructiuni.
- Senzorul nu poate inchide automat consumatorul:
 - Verificati daca sunt semnale continue in campul de detectie.
 - Verificati daca temporizarea este reglata pe nivelul maxim.
 - Verificati daca tensiunea de alimentare corespunde instructiunilor.
 - Verificati daca temperatura aerului se modifica in apropierea senzorului – aer conditionat, incalzire centrala,etc.



EV77AE - 20756

**Corp de iluminat cu LED si senzor IR
360° + emergency, 12W, 6500K**

- Manual tehnic -

IP20



Corp de iluminat cu LED si senzor IR + baterie in caz de urgenta

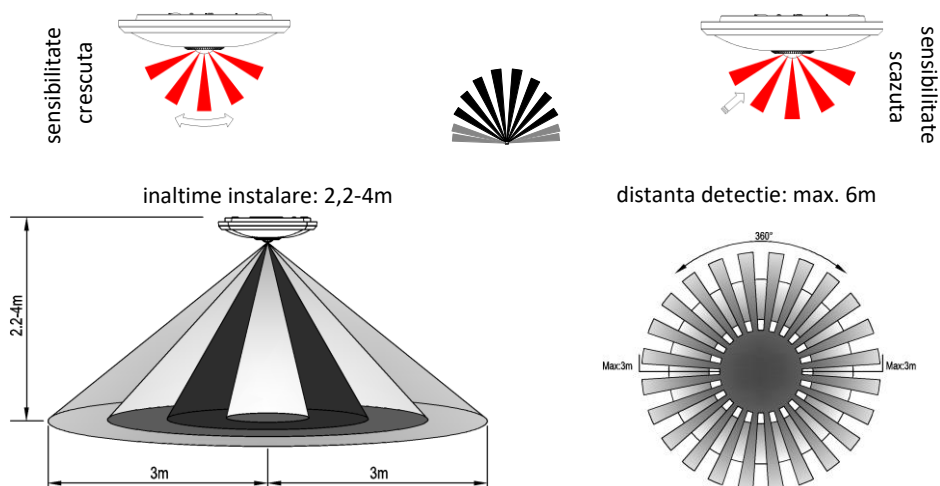
Aplica LED pentru un consum energetic scazut, ce include un senzor de sensibilitate mare si circuit integrat. Senzorul se activeaza automat in momentul in care exista miscare in campul de detectie si/sau facand diferenta dintre zi si noapte si aprinde aplica LED. Se instaleaza usor, iar gama de utilizare este foarte vasta.

Date tehnice

Tensiune nominala: **110V – 240V / AC** Frecventa nominala: **50/60Hz**
Raza detectie: **360°** Lumina ambienta: **<3-2000LUX (reglabila)**
Temporizare: **min. 10sec±3sec; max. 3min±30min**
Putere LED: **12W (850Lm)** Incarcare emergency: **1,2W (DC) (65Lm)**
Baterie: **litium, 3,7V/1500MAH** Durata iluminare neintrerupta: **5 ore (pe baterie)**
Temperatura de culoare: **6500K**
Distanța detectie: **max. 6m (<24°C)** Inaltime instalare: **2,2-4m**
Viteza detectie miscare: **0.6~1.5m/s**
Temperatura de lucru: **-20 °C ... 40 °C** Umiditate de lucru: **<93% RH**
Grad protectie: **IP20**

Funcții

- Poate functiona si la o cadere de tensiune. Baterie mentine LED-ul aprins pentru 5 ore. Senzorul nu va functiona in asa.
- Sesizeaza diferenta dintre zi si noapte. Este posibila reglarea luminii ambientale de functionare. Senzorul functioneaza atat in timpul zilei, cat si noaptea, atunci cand este reglat pe pozitia SUN (max). Poate functiona cand lumina ambientala este mai mica de 3 lucsi daca este reglat pe pozitia "3" (min).
- Temporizarea functioneaza continuu: atunci cand senzorul detecteaza o noua miscare celei sesizate initial, temporizarea se reia de la 0.
- Timpul de intarziere poate fi ajustat de la minim 10sec±3sec la maxim 3min±30sec.



Instructiuni conectare

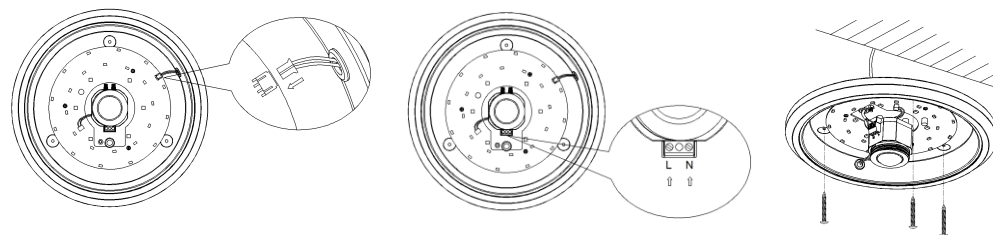
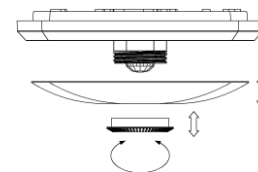


ATENTIE!
Pericol de electrocutare

- Senzorul trebuie instalat de catre un electrician calificat
- Inainte de instalare, intrerupeti alimentarea electrica
- Acoperiti firele sau orice alte componente active
- Asigurati-va ca dispozitivul nu poate fi pornit.
- Verificati ca alimentarea sa fie oprita.

Instructiuni instalare

- Intrerupeti alimentarea electrica
- Desurubati si indepartati abajurul din policarbonat.
- Conectati la sursa de alimentare conform diagramelor de mai jos.
- Conectati mai intai cablul bateriei de panelul LED si apoi conectati aplica la sursa de alimentare.
- Dupa instalare, porniti curentul si testati.



ATENTIE!

- Evitati instalarea corpului orientat spre obiecte/suprafete ce reflecta lumina. (ex: oglinzi)
- Nu trebuie sa existe obstacole sau obiecte in miscare libera, necontrolata, in fata suprafetei de detectie. Acestea afecteaza corectitudinea detectarii miscarii.
- Evitati pozitionarea senzorului langa zone cu temperatura alternanta: aer conditionat, incalzire centrala, etc.

